



EagleEyes Net

Dome IP 2.0 Mega-Pixel Colorida com Resolução de até 1600x1200 Pixels



IP 2.0 Mega-Pixel Alta Resolução de Imagem em até 1600x1200 pixels

- Velocidade de visualização e gravação de até 30 FPS
- Monitoração e gravação de vídeo e áudio (Bi-direcional)
- Alta qualidade de imagem em até 1600x1200 pixels
- Sensor 2.0 Megapixel Scan Progressivo
- Transmissão de alarmes com imagem na Central de Monitoramento
- Lente fixa 2.8, 4.0mm ou 6.0mm integrada (Outras lentes opcionais)
- Senhas de proteção para administrador, supervisor e operador
- Controle de banda em rede LAN/WAN integrado (16kbs~16Mbs)
- Busca de imagem inteligente por data, horário e número da câmera
- Detecção de movimento inteligente na imagem
- Transmite imagens multicast via LAN/WAN e rádio wireless
- Gravação Manual, agendada, pre-gravação, alarme e link de alarme
- Transmissão de imagens via Multicast e Unicast
- Transmissão de alarmes e eventos com sincronismo de alerta sonoro
- Software Remoto Possibilita gerenciamento de 36 até 1700 câmeras (48 grupos de câmeras multiplexadas) Opcional



Mega-Pixel Digital Zoom



Mega-Pixel 2.0 (1600x1200 pixels)

Porta RJ45 Ethernet: 10/100baseT

1 entrada e 1 saída de alarme

18 iluminadores IR opcionais

Baixa Luminosidade em 0.3Lux

Compressão Multi-stream: H264, MPEG-4, MJPEG e JPG possibilita configurar gravação e transmissão independente

Protocolos: TCP, UDP, IP, HTTP, FTP, SMTP, DHCP, DNS, ARP, ICMP, POP3, NTP, IPsec, UpnP, RTP, Telnet, RTCP.

Controle de banda entre 16kbs até 16.0Mbs reduz trafego e utilização da rede corporativa LAN/WAN

Alarmes: Pré e Pós alarme, e-mail, áudio, agendado, envia imagens para Central de Monitoramento, etc

Opcional: WiFi/802.11b/g wireless

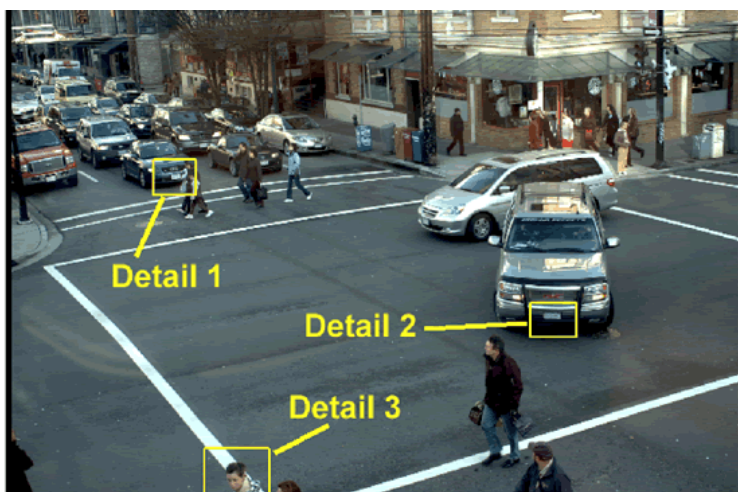




EagleEyes Net

Dome IP 2.0 Mega-Pixel Colorida com Resolução de até 1600x1200 Pixels

Câmeras de CFTV ou IP com resolução padrão somente poderiam ver a imagem abaixo sem detalhes específicos em certas áreas na imagem. E mesmo com a possibilidade de uma PTZ com zoom óptico poderia ver os detalhes, mas perderia o ângulo de visão geral da imagem. Com a tecnologia da Câmera IP Mega-Pixel EagleEyes os detalhes da imagem podem ser analisados com zoom digital, enquanto a gravação é efetuada na imagem inteira, captando assim todas as atividades ou movimentação em uma área bem maior do que uma câmera padrão, ou até mesmo uma PTZ.



Detail 1 (Detalhe 1)



Detail 2 (Detalhe 2)



Detail 3 (Detalhe 3)



Av. República Argentina, 50 • 15º andar • Curitiba PR 80240-210
Tel: (041) 3342 1600 • Fax: (041) 3244 2200
vendas@eaglevision.com.br • www.eaglevision.com.br





EagleEyes Net

Dome IP 2.0 Mega-Pixel Colorida com Resolução de até 1600x1200 Pixels

- Processador de mídia de comunicação SOC programável, de alta densidade, c/ solução de chip único, equipado com 2 processadores ARM9 e DSP.
- Sensor de alta sensibilidade com resolução em até 1600x1200 pixels e scan progressivo
- Compressão de vídeo Multi-fluxo: H264, MPEG-4, MJPEG e JPEG
- Até 30 FPS em 800x600; 25FPS em 1280x960 e 15FPS em 1600x1200 pixels
- Visualizadores podem acessar direta (Unicast) e simultaneamente ou ilimitado (Multicast)
- Ajusta automaticamente a transmissão de vídeo de acordo com a banda de rede
- Servidor de rede embutido permite o uso de um browser de rede padrão para visualização e gerenciamento
- Suporta rede sem fio WiFi/802.11b/g, rede móvel CDMA1x, GPRS, 3G e vigilância via telefone celular
- Suporta endereço IP dinâmico, LAN, Internet (ADSL Modem Cabo) e Multicast
- Suporta configuração e conexão simultânea de até 10 usuários e ilimitado via Multicast
- Suporta transmissão bidirecional em tempo real de áudio
- Função de recuperação automática se ocorrer exceção e conexão automática de rede
- Administração de alarmes: Detecção de movimento, acionamento de relês, pre-set de PTZ, falha na rede, envio de fotos e eventos via e-mail, gravação em FTP, gravação em cartão SD, Alarme para central, etc.



Modelo Wireless EagleEyes Net

Especificação Técnica Série EEN-DM20FXX

Sensor de Câmera e Lente	
Captura do Sensor	CMOS 2.0 Mega-Pixel (até 1600x1200pixels) com Scan Progressivo
Resolução de Vídeo (Pixels)	1600x1200, 1280x960, 1280x720, 800x600
Iluminação Mínima	0.3 Lux (Modo Colorido) / 0.05 Lux (modo P/B) / 0.0 Lux (EEN-DMR20FXX modelo com 18 IR)
Outras Funções	BLC, AWB, AGC, Scan Progressivo, Shutter 1/120.000, Auto Back Focus, 52dB
Lente	Lente Fixa 2.8, 4.0 e 6.0mm Mega-Pixel
Rede	
CPU/Chip Codificado	32Bit ARM926+DSP/RAM:32MB/FLASH:8MB
Compressões de Vídeo	H.264, MPEG-4, MJPEG, JPEG Multi-Stream
Ajuste de Parâmetros de Vídeo	Brilho, cor, contraste, saturação e qualidade de imagem
Velocidade de Vídeo	1600x1200 (15fps), 1280x960 e 1280x720 (25fps), 800x600 (30fps)
Compressão de vídeo em Bits	16Kbit/S ~ 16Mbit/S
Entrada de Áudio	1canal, entrada linear (Bi-direcional)
Saída de Áudio	1canal, saída linear
Compressão de Áudio	G.726 (MP3 ou G.711 opcional)
Retorno de Áudio	Microfone externo
Protocolos Suportados	TCP, UDP, Http, FTP, Telnet, SMTP, DHCP, DNS, ARP, ICMP, SNMP, POP3, IGMP, NTP, IPsec, IPV4, IPV6, UpnP, RTP, RTCP
Interface do Sistema	10Base-T/100Base-TX porta Ethernet
	1 porta RS485
	1 porta RS232
	1 porta USB 2.0 (mini USB)
	1 Interface WiFi (802.11b/g rede sem fio) Modelo Opcional EEN-DM20FXW
Slot de cartão SD	
Entrada de Alarme	1 canal liga/desliga, suportando sensor NO ou NC
Saída de Alarme	1 canal liga/desliga, 120VAC 1A/24VDC 1A
Requisitos do Sistema	Sistema de Operação: Microsoft Windows 2000/XP/2003/Vista/7 (Unix, Linux Opcionais) Browser: Microsoft Internet Explorer v7.0 ou acima
Ambientais	
Temperatura de Operação	(-)20°C ~ (+)55°C Umidade de Operação 0 ~ 90%
Alimentação	
Voltagem de Operação	DC12 1A Power Consumption: Max 6W (24VAC opcional)
Físicas	
Dimensões (mm) / Peso (Kg)	130(W)×110(H)mm / 950g / Dome fixo ABS