

# EagleEyes Net

Câmera IP 2.0 Mega-Pixel Colorida com Resolução de até 1600x1200 Pixels



## IP 2.0 Mega-Pixel Alta Resolução de Imagem em até 1600x1200 pixels

- Velocidade de visualização e gravação de até 30 FPS em 1280x768pixels
- Monitoração e gravação de vídeo e áudio (Bi-direcional)
- Alta qualidade de imagem em até 1600x1200 pixels
- Sensor 2.0 Megapixel Scan Progressivo
- Transmissão de alarmes com imagem na Central de Monitoramento
- Suporta lentes, fixas, manual-iris, auto-iris DC ou VD (opcional)
- Senhas de proteção para administrador, supervisor e operador
- Controle de banda em rede LAN/WAN integrado (16kbs~16Mbps)
- Busca de imagem inteligente por data, horário e número da câmera
- Detecção de movimento inteligente na imagem
- Transmite imagens multicast via LAN/WAN e rádio wireless
- Gravação Manual, agendada, pre-gravação, alarme e link de alarme
- Transmissão de imagens via Multicast e Unicast
- Transmissão de alarmes e eventos com sincronismo de alerta sonoro
- Software Remoto Possibilita gerenciamento de 36 até 1700 câmeras (48 grupos de câmeras multiplexadas) Opcional



Mega-Pixel Digital Zoom



Câmera IP com 1 entrada de video e 1 entrada/saída de áudio integrado

Suporta lente Auto-Iris

Porta RJ45 Ethernet: 10/100baseT

1 entrada e 1 saída de alarme

Porta RS485 integrada

Baixa Luminosidade em 0.3Lux

Compressão Multi-stream: H264, MPEG-4, MJPEG e JPG possibilita configurar gravação e transmissão independente

Web server integrado com protocolos: IPv4/v6, TCP, UDP, IP, HTTP, HTTPS, QoS, FTP, SMTP, DHCP, DNS, ARP, ICMP, POP3, NTP, Socks, IPsec, UpnP, RTP, Telnet, Bonjour, RTCP.

Controle de banda entre 16kbs até 16.0Mbps reduz trafego e utilização da rede corporativa LAN/WAN

Alarmes: Pré e Pós alarme, e-mail, áudio, agendado, envia imagens para Central de Monitoramento, etc

Opcional: WiFi/802.11b/g wireless

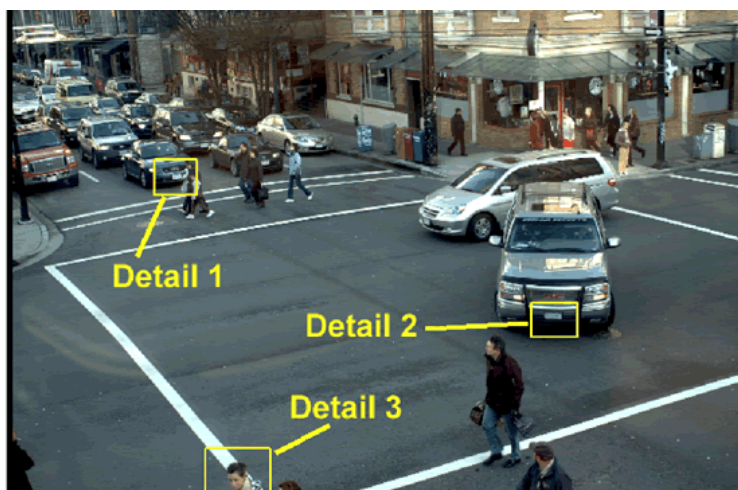




# EagleEyes Net

## Câmera IP 2.0 Mega-Pixel Colorida com Resolução de até 1600x1200 Pixels

Câmeras de CFTV ou IP com resolução padrão somente poderiam ver a imagem abaixo sem detalhes específicos em certas áreas na imagem. E mesmo com a possibilidade de uma PTZ com zoom óptico poderia ver os detalhes, mas perderia o ângulo de visão geral da imagem. Com a tecnologia da Câmera IP Mega-Pixel EagleEyes os detalhes da imagem podem ser analisados com zoom digital, enquanto a gravação é efetuada na imagem inteira, captando assim todas as atividades ou movimentação em uma área bem maior do que uma câmera padrão, ou até mesmo uma PTZ.



Detail 1 (Detalhe 1)



Detail 2 (Detalhe 2)



Detail 3 (Detalhe 3)

35' (10.7m) wide FOV at front bumper

VGA (18PPF / 59PPM)	5KRA156
1.3MP (36PPF / 118PPM)	5KRA156
2MP (45PPF / 148PPM)	5KRA156
3MP (58PPF / 190PPM)	5KRA156
5MP (73PPF / 240PPM)	5KRA156

Mega 1280 x 960 lines

$1/40 \times 1280 = 32 \text{ pixel}$

CIF 352 x 288 lines

Standard

Mega





# EagleEyes Net

## Câmera IP 2.0 Mega-Pixel Colorida com Resolução de até 1600x1200 Pixels

- Processador de mídia de comunicação SOC programável, de alta densidade, c/ solução de chip único, equipado com 2 processadores ARM9 e DSP.
- Sensor de alta sensibilidade com resolução em até 1600x1200 pixels e scan progressivo
- Compressão de vídeo Multi-fluxo: H264, MPEG-4, MJPEG e JPEG
- Até 30 FPS em 800x600 e 1280x768; 25FPS em 1280x960 e 15FPS em 1600x1200 pixels
- Visualizadores podem acessar direta (Unicast) e simultaneamente ou ilimitado (Multicast)
- Ajusta automaticamente a transmissão de vídeo de acordo com a banda de rede
- Servidor de rede embutido permite o uso de um browser de rede padrão para visualização e gerenciamento
- Suporta rede sem fio WiFi/802.11b/g, rede móvel CDMA1x, GPRS, 3G e vigilância via telefone celular
- Suporta endereço IP dinâmico, LAN, Internet (ADSL Modem Cabo) e Multicast
- Suporta configuração e conexão simultânea de até 10 usuários e ilimitado via Multicast
- Suporta transmissão bidirecional em tempo real de áudio
- Função de recuperação automática se ocorrer exceção e conexão automática de rede
- Administração de alarmes: Detecção de movimento, acionamento de relês, pre-set de PTZ, falha na rede, envio de fotos e eventos via e-mail, gravação em FTP, gravação em cartão SD, Alarme para central, etc.

Modelo Wireless EagleEyes Net



Visão Trazeira Câmera IP EagleEyes Net

## Especificação Técnica Série EEN-MP2SDX

Sensor de Câmera e Lente	
Captura do Sensor	CMOS 2.0 Mega-Pixel (até 1600x1200pixels) com Scan Progressivo
Resolução de Vídeo (Pixels)	1600x1200, 1280x960, 1280x720, 800x600, 640x480, 320x240, 160x120
Iluminação Mínima	0.3 Lux (Modo Colorido) / 0.05 Lux (modo P/B) 40IRE F1.0
Outras Funções	BLC, AWB, AGC, Shutter 1/120.000, Auto Back Focus, 16 Máscaras de Privacidade, 52dB
Lente	Suporta DC fixa, Íris Manual, Auto-Íris e drive de Vídeo (Recomenda-se lentes mega-pixel)
Rede	
CPU/Chip Codificado	32Bit ARM926+DSP/RAM:16MB/FLASH:8MB
Compressões de Vídeo	H.264, MPEG-4, MJPEG, JPEG Multi-Stream
Ajuste de Parâmetros de Vídeo	Brilho, cor, contraste, saturação e qualidade de imagem
Velocidade de Vídeo	1600x1200 (15fps), 1280x960 (25fps) e 1280x768, 800x600, 640x480, 320x240, 160x120 (30fps)
Compressão de vídeo em Bits	16Kbit/S ~ 16Mbit/S
Entrada de Áudio	1canal, entrada linear (Bi-direcional)
Saída de Áudio	1canal, saída linear
Compressão de Áudio	G.726 (MP3 ou G.711 opcional)
Retorno de Áudio	Microfone externo
Protocolos Suportados	IPv4/v6, TCP, UDP, IP, HTTP, HTTPS, QoS, FTP, SMTP, DHCP, DNS, ARP, ICMP, POP3, NTP, Socks, IPsec, UpnP, RTP, Telnet, Bonjour, RTCP
Interface do Sistema	10Base-T/100Base-TX porta Ethernet
	1 porta RS485
	1 porta RS232
	1 porta USB 2.0 (mini USB)
	1 Interface WiFi (802.11b/g rede sem fio) Modelo Opcional EEN-MP2SDW
Slot de cartão SD	
Entrada de Alarme	1 canal liga/desliga, suportando sensor NO ou NC
Saída de Alarme	1 canal liga/desliga, 120VAC 1A/24VDC 1A
Requisitos do Sistema	Sistema de Operação: Microsoft Windows 2000/XP/2003/Vista/7 (Unix, Linux Opcionais) Browser: Microsoft Internet Explorer v7.0 ou acima
Ambientais	
Temperatura de Operação	(-)20°C ~ (+)55°C Umidade de Operação 0 ~ 90%
Alimentação	
Voltagem de Operação	DC12 1A Power Consumption: Max 6W (PoE Optional: EEN-MP2SDP) 24VAC opcional
Físicas	
Dimensões (mm) / Peso (Kg)	80(W)×74(H)×140(L)mm / 950g