

EaglePlus NVR-NVM

Gerenciamento Híbrido de Câmeras IP, Web Servers, DVR PC-Based e Standalone, Alarmes, etc

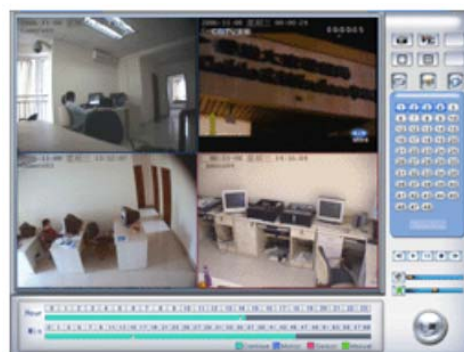
- Velocidade de visualização e gravação de até 30 FPS por câmera
- Monitoração e gravação remota de vídeo e áudio
- Alta qualidade de imagem em 704x480 pixels (Full D1)
- Compressão de imagem via hardware H264/MPEG-4/MJPEG/H263/JPG
- Suporta conexão simultânea de Câmeras IP, Web Servers e DVRs
- Back-up automático remoto de imagens gravadas
- Detecção de movimento inteligente na imagem
- Mapa eletrônico para monitorar a localização de câmeras e alarmes
- Suporta múltiplos monitores e *hot-spot window*.
- Senhas de proteção com níveis de privilégios para operadores
- Busca de imagem inteligente por data, horário e número da câmera
- Possibilita zoom digital de até 2X em qualquer câmera conectada
- Transmite imagens via LAN/WAN (unicast e multicast), e rádio wireless
- Possibilita configuração remota de todas as funções da câmera
- Grava imagens com marca d'água
- Gravação Remota das imagens e áudio na Central de Monitoramento
- transmissão de imagens via protocolos: TCP, UTP, RTP, Multicast, DHCP, PPPoE, HTTP
- Monitoração remota via Web Browser na Central de Monitoramento
- Recepção de alarmes e eventos com sincronismo de alerta sonoro
- Compatível com câmeras Axis, Acti, Sony, Robotics, EagleEyes, outros
- Mapa eletrônico com integração de múltiplos mapas, imagens e alarmes
- Controle de banda reduz tráfego e utilização da rede corporativa
- Integração de POS/ATM Opcional



Interface Principal



Mapa Eletrônico



Tela de Reprodução



Sistema Customizado Opcional



Av. República Argentina, 50 • 15° andar
 Curitiba PR 80240-210
 Tel: (041) 3342 1600 • Fax: (041) 3244 2200
 vendas@eaglevision.com.br
 www.eaglevision.com.br

CARACTERÍSTICAS EaglePlus NVR/NVM

Compatibilidade

Sistema NVR/NVM (NVM Vendido Separadamente):

- 1-64 entradas de canal de vídeo e áudio (576 Max. NVR / 4000 Max NVM)
- Cada canal pode ter compressão independentemente
- Suporta saída de vídeo matriz digital & saída de vídeo multiplexada
- Operação dual de exibição para monitoramento ao vivo e execução em dois monitores
- Suporta DVRs, web server IP e câmeras IP conectados através de rede
- Execução instantânea na atual janela de exibição
- Controle PTZ na atual janela de exibição via mouse ou teclado

Gravação e Armazenamento:

- Adota a mais avançada tecnologia de compressão H.264, MPEG-4, MJPEG, H263, JPEG
- Cada canal pode configurar o modo gravação, como: gravação consecutiva, gravação de movimento, gravação de sensor, etc. e pode configurar gravação programada
- Suporta taxa em bits variável, e também taxa de quadros variáveis
- Suporta gravação circular multi-disco

Execução:

- Execução, gravação, backup, visualização podem ser operados ao mesmo tempo e sem afetar as operações
- Pode configurar precisamente qualquer hora, minute e Segundo para índice instantâneo de dados gravados
- Diversos ritmos de execução: execução normal, quadro único rápida (2-5 vezes), lenta (1/2-1/5), imagens congeladas e pulando para a hora configurada
- O sistema suporta executar zoom digital em tempo real
- Suporta busca inteligente via detecção de movimento em áreas gravadas

Função de Controle PTZ:

- Controle PTZ ou speed dome através de RS485 via teclado com joystick ou teclado de PC, ou via mouse
- Configura posição predefinida para cada câmera independentemente
- Percurso de todas as posições predefinidas
- Suporta PTZ multi-canal, controle manual ou controle automático
- Suporta ajuste de luz, limpador de PTZ, zoom, foco, iris
- Controle de dome alta velocidade, configura posição de predefinição manual e posição de predefinição de detecção de movimento de dome alta velocidade, mudança de velocidade ajustável

Função Alarme:

- Suporta controle de até 16 entradas de sensores e 16 saídas de relês por sistema conectado
- Ativa audio pré-gravado quando há alarme para cada câmera
- Mapa digital do local monitorado aparece quando houver alarme
- Controla a função e sinais de alarmes a longa distância através de rede
- Envia Email, mensagem MMS, imagem de alarme automaticamente quando há alarme de câmera ou sensor

Função Rede:

- Suporta PSTN, ISDN, ADSL, DDNS, LAN, WAN, Internet, sistema wireless, etc.
- Adota tecnologia avançada de compressão vídeo com controle de banda para restringir uso da rede LAN/WAN
- Suporta conexão remota de IE, PDA, NVMP (Software Centralizador opcional) através de rede

Gerenciamento de autoridade e proteção do sistema

- Trava o teclado e mouse evitando acesso não autorizado ao sistema
- O sistema tem a função de "Water Mark Proof" para falsificação, para assegurar que a imagem não possa ser modificada. Quando a imagem é modificada ela é facilmente identificada como "imagem alterada".



Exibição de Vídeo

- Máximo de até 16 predefinições de grupos de exibição de vídeo. Para cada grupo você pode configurar 1-36 canais de exibição de vídeo em uma tela (Total de 576 câmeras)
- Tempo real 25fps (PAL) ou 30fps (NTSC) por canal
- Um canal ou múltiplos canais exibidos em uma tela multiplexada
- Máscara de privacidade na exibição de vídeo
- A tonalidade, contraste, saturação, resolução, brilho da exibição de vídeo podem ser ajustadas

Configuração do sistema:

- Inclui configuração local e configuração remota
- Pode exibir grupos; o máximo de grupos que pode ser configurado é 16 e cada grupo pode exibir 1~36
- Gravação programada para cada canal
- Gerenciamento de autorização multi-usuários com privilégios definidos pelo administrador
- Configura servidores remotamente (PC-DVR, DVR Standalone, WebServer e Câmeras IP)

Função Áudio-Bidirecional:

- Comunicação bidirecional de áudio possibilita se comunicar com o local monitorado

Gravação e Armazenamento:

- Gravação em tempo real 25fps (PAL) ou 30fps (NTSC) por canal
- De acordo com o plano de gravação do cronograma de cada canal, suporta gravação contínua, gravação de detecção de movimento, gravação de ativação de alertas, gravação manual, etc
- Suporta marca d'água, data e hora em OSD adicionado
- Gravação circular ou gravação não circular para vários discos rígidos sem operação manual

Busca e execução:

- Incluindo busca de gravação local e busca de gravação remota
- Pode-se fazer busca através da lista de clip de arquivos à direita no painel
- Executa 1 à 16 canais simultaneamente
- Execução em tempo real, execução quadro a quadro, avanço rápido (*2,*3,*4,*5), retorno (*1/2 - *1/5), pausa, execução no ponto indicado. Janela de exibição de vídeo com zoom ajustável
- Captura imagem como formato .bmp/jpg durante a execução, processa o arquivo .bmp/jpg conforme você desejar
- Suporta execução local e execução remota simultaneamente

Proteção de imagens Gravadas:

- Marca d'água (Water Mark)

Backup e dispositivos de saída:

- Suporta backup de disco rígido, DVD, DAT, etc
- Captura imagens, salva as imagens como formato .bmp, processa o arquivo .bmp conforme desejado
- Copia os dados gravados para backup, executa-os através de software especializado
- Pode armazenar imagens em mídias externas e impressoras usando impressora.



O Sistema de Vigilância de Rede Centralizado EaglePlus NVR é composto principalmente pelo Centro de Controle, Local de Vídeo (Servidor Stream), Rede cliente e e-map. O núcleo de todo o sistema é composto por computador e software de servidor central. O centro de controle EaglePlus NVR é instalado na sala de monitoramento, principalmente para gerenciamento de: WebServer/Encoder, Câmeras IP, DVR Standalone e PC-DVR da Série EaglePlus. Suporta login e certificação de dispositivos, login e certificação de usuários, configuração de propriedades, configuração de autenticação de usuários, modifica parâmetros remotamente, designa recursos, etc. Suporta todas as exibições de vídeo remotas, gravação e controle PTZ. Gerencia alarmes, matriz digital, mapas eletrônicos, agendamento de gravação, acionamento de áudio bidirecional, etc.



Tela Principal



Tela de Reprodução



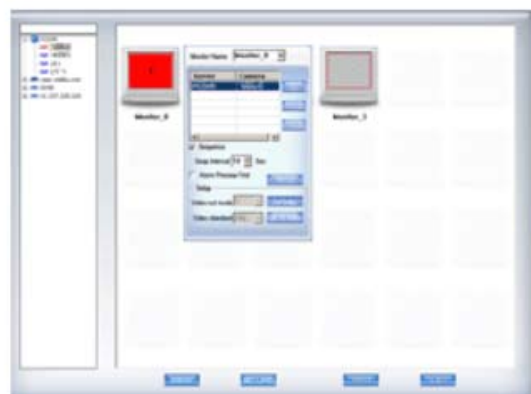
Configuração Local



Configuração Remota



Mapa Eletrônico



TV Wall e Matriz Digital

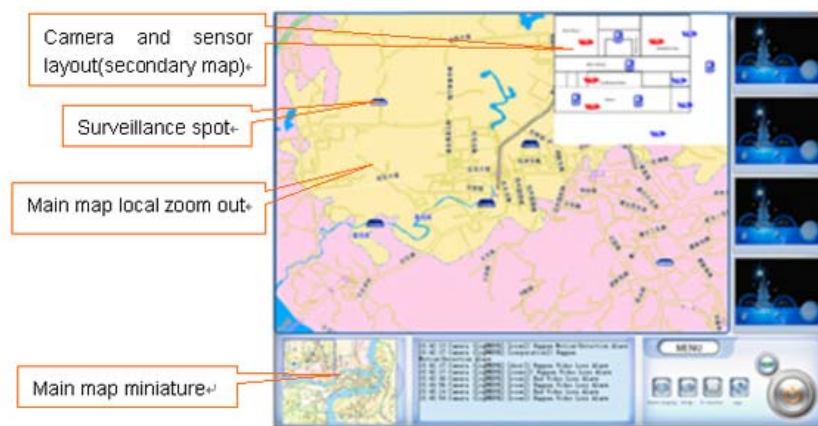


Função mapa eletrônico e Matrix Digital

Principais Características

Mapa em três camadas (mapa principal, mapa local, mapa de distribuição)

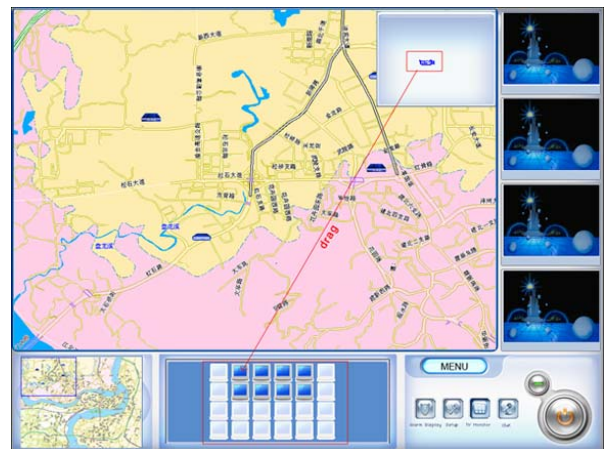
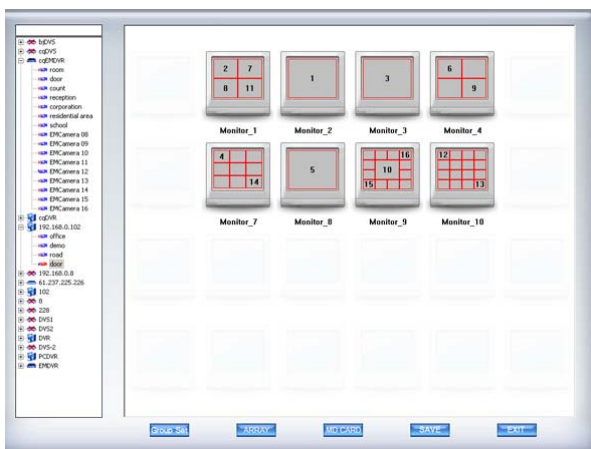
- ◆ Mapa principal mostra todos os dispositivos que foram adicionados no E-Map.
- ◆ Mapa local mostra o dispositivo de área selecionada.
- ◆ Mapa de distribuição mostra a posição da câmera e sensor.



Layout de câmera e sensor (mapa secundário) - Local de vigilância - Mapa principal local - Miniatura do mapa principal

Matrix digital e TV de parede (TV Wall):

- ◆ Saída de vídeo para TV de parede através de decodificador de hardware (2, 4, 8 ou 12 saídas opcionais).



Informação de Recebimento e Gerenciamento de Alarme



Controle de PTZ Remoto



Mapa Eletrônico do Local Monitorado

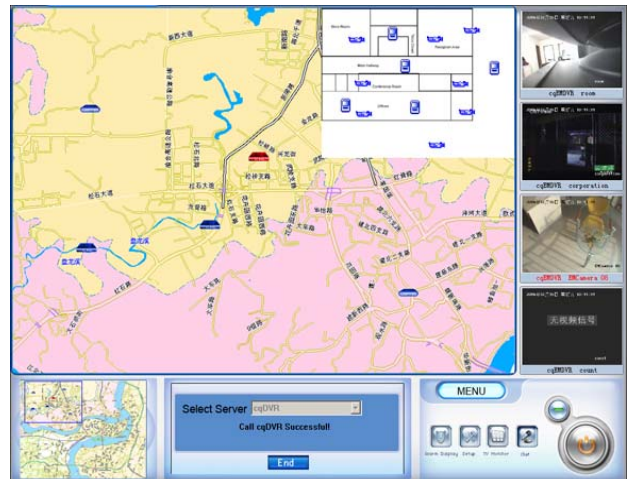
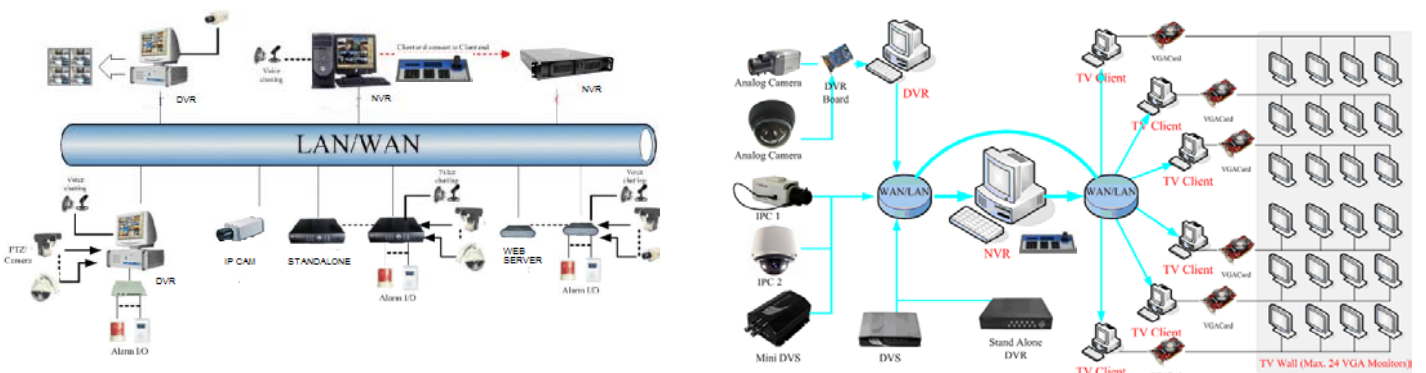


Diagrama de Conexão





EaglePlus NVM Sistema de Vigilância de Rede Centralizada, possibilita a integração de vários equipamentos e sistemas via rede TCP/IP, incluindo: Câmeras IP, Encoders, Decoders, DVR Standalone, DVR PC_Based, Stream de Vídeo, Interface de alarmes, Controle de Acesso, ATM/POS, e comunicação. O EaglePlus NVM efetua o gerenciamento e autenticação entre os servidores, StreamMedia Server e os programas EaglePlus NVR Client. Suporta monitoramento remoto, Controle de PTZ, gravação remota, reprodução de vídeo, audio bi-direcional, mapa eletrônico, gestão de DVR remoto, alerta remoto, alertas de ativação, configuração de alarme remoto, etc. (Sistema completo e customizado em gabinete rack 19" 3U opcional)

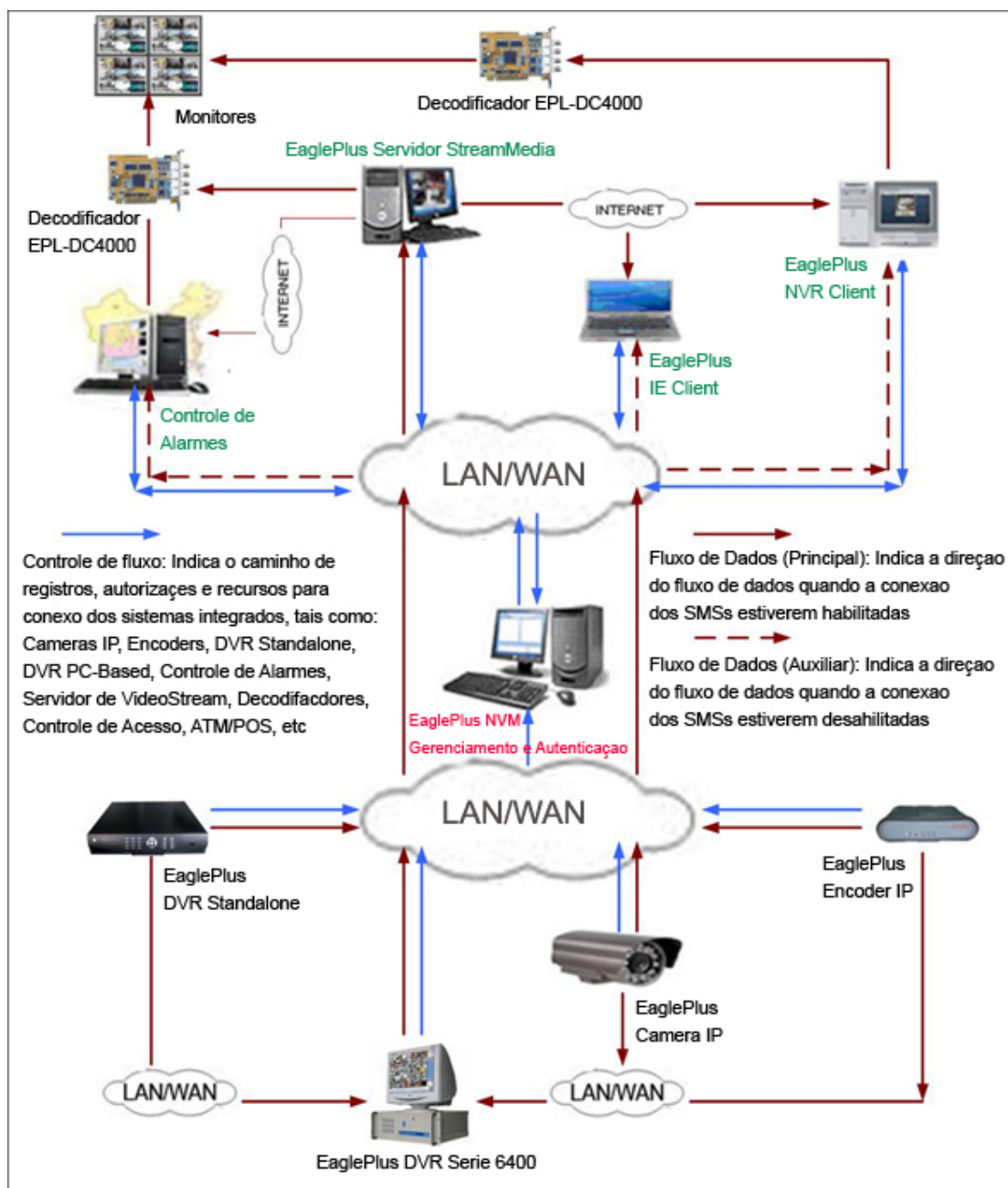




Diagrama de Conexão EaglePlus NVM / NVR / DVR

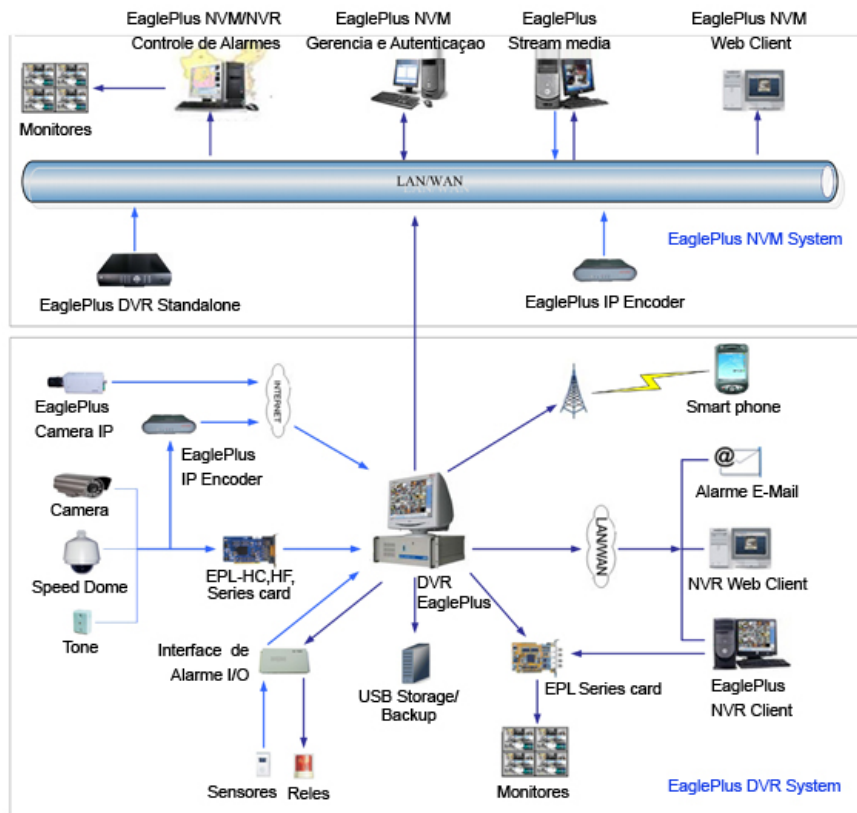
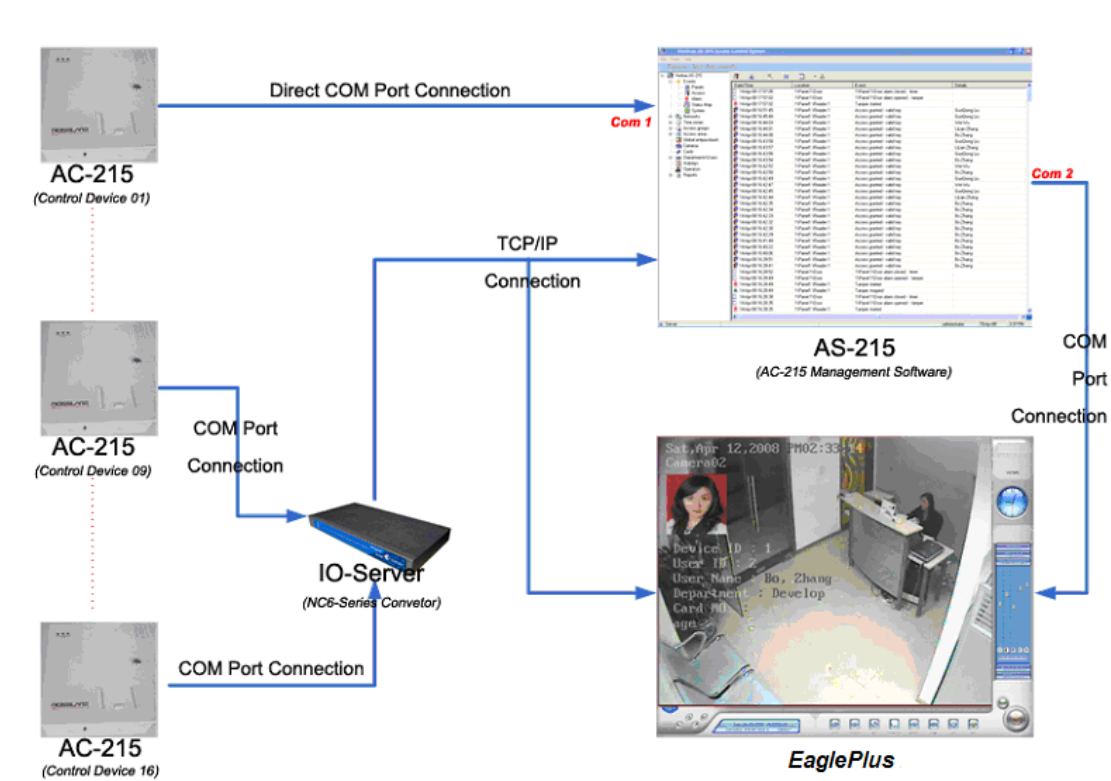


Diagrama de Conexão EaglePlus / Controle de Acesso



Especificações Técnica EaglePlus NVR/NVM

Requisitos do Sistema	
Especificação de Componentes	Customizado de acordo com cada projeto. Placamãe padrão Intel, Processador Intel, Placa de vídeo ATI ou Nvidia, HD SATA, SAS ou SCSI fixo ou hot-swap, 2 a 16GB DDR2/3, Fonte para servidor padrão ou redundante, RAID 0, 1, 5 ou 10; Rack 19"2/3/4U.
Operação Sistema	Windows 7/XP/2003
Browser	Microsoft Internet Explorer v7.0 ou v8.0
Servidor de Rede	Servidor Microsoft IIS. Requerido para NVR Web Cliente*
Visualização	
No. máx. de Câmeras	64 (NVR 576 via grupo de cameras / 4000 Gerenciamento NVM)
Janela Layout	1, 4, 6, 8, 9, 10, 16, 25, 36, 64
Painel Exibição de árvore	O usuário pode arrastar e soltar para mover uma fonte de vídeo para o gerenciador de layout para visualização ao vivo
Web Cliente	Visualização remota ao vivo via Internet Explorer
Modo Patrulha	Comuta e exibe cada janela de visualização sequencialmente. O layout predefinido pode ser configurado para modo patrulha.
Áudio bidirecional	Suporta áudio bidirecional. O usuário pode ter 1-a-1 ou 1- várias transmissões de áudio para vários dispositivos ao mesmo tempo.
Criar instantâneos	Cria instantâneos de imagens on-the-fly e como um índice de evento para busca posterior
Modo visualização avançado	Visualização máxima 64-canaís ao mesmo tempo com velocidade diferente ajustada automaticamente
Gerenciamento de Layout	Configura layout de janela para agrupar determinadas câmeras no mesmo layout.
Janela Hot-Spot	O canal com um evento será mudado para a janela hot-spot .
Gravação	
Formato	Formato de compressão H.264 Hardware.
Cronograma Gravação	Grava vídeo com cronograma e períodos definidos pelo usuário
Gravação de Alarme	Grava vídeo quando um evento de entrada digital é acionado
Gravação de movimento	Grava vídeo quando é detectado movimento
Gravação pré evento	Período de tempo definido pelo usuário para gravar antes que um certo evento ocorra. Máximo 30 segundos.
Gravação pós evento	Período de tempo definido pelo usuário para gravar depois que um certo evento ocorra.
Watermark*	Código de tempo digital embutido do hardware
Gerenciador de Armazenamento	
Número de Drives	Suporta até 8 drives em uma máquina
Manter Certos Dias	Os vídeo clips serão mantidos alguns dias de acordo com a definição do usuário
Reciclar Gravação	O vídeo clip mais antigo terá regravação quando o disco encher
Gerenciamento espaço total de HD	Quando o espaço total atinge seu requisito de espaço mínimo, um certo espaço será apagado. Os arquivos mais antigos serão removidos primeiro.
Execução	
Modo Execução	Play, Pausa, Stop, Avanço Rápido, Retorno Rápido, Voltar Execução quadro a quadro, Controle de velocidade 1/2/4/8x
Múltiplos arquivos	Executa arquivos múltiplos em sequência
Criar instantâneos	Cria marca de imagens (bookmark) que podem ser buscados como um evento
Exportar Vídeo	Exporta um período de vídeo clips dentro de um AVI .le
Execução sincronizada	Execução sincronizada 4-canaís ao mesmo tempo
Gravar enquanto Executa	Quando um arquivo de vídeo é executado o usuário pode gravar parte do arquivo de vídeo para um novo arquivo
Busca	
Busca de horário	Busca vídeo clips com data, hora, canal
Busca Evento	Busca detecção evento de movimento, entrada digital, bookmark, instantâneo com data, hora, canal especificados
Busca imagens pequenas	Busca vídeo clips com imagem pequena de exibições
Busca Status Evento	Busca eventos sobre perda de vídeo/ recuperação, rede desconectada / reconectada, login usuário / logout, database log com data, hora e canal especificados
Busca Inteligente	Possibilita criar áreas de detecção em imagens gravadas para buscar movimentos ou eventos ocorridos na área selecionada
Busca Rápida	Mostra fotos em <i>Bookmark</i> ; possibilitando o usuário acessar rapidamente um clipe gerado e visualizado anteriormente.

Controle PTZ	
Gerenciamento PTZ	Gerencia operação pan, tilt, zoom com controle de velocidade
Protocolo Suportado	Pelco-P, Pelco-D, Lilin, Dynacolor, Samsung, Kampro, Sony VISCA, Panasonic
PosiçãoPredefinida	Goto (ir para), configurar, apagar preposições e patrulhar
Nº Pre-Posições	256
Percurso PTZ	Patrulhar posições predefinidas com tempo de parada definido
Padrão PTZ	Executa comando padrão speed dome
Comando PTZ	Comando PTZ definido pelo usuário p/suportar protocolos PTZ
Mouse PTZ	Operação PTZ na tela 8 direções c/ operação do mouse. Isso pode ser realizado no modo tela plena
USB Joystick no PC	Conecta joystick no PC via porta USB para controlar diretamente a speed dome (Vendido separadamente)
Painel de controle no PC	Controle do PC via porta COM/USB para controlar PTZ
Administração de Evento	
Tiios de Evento	Deteção de movimento, alarme, perda vídeo, rede desconectada
Reconhecer Evento	Evento precisará ser reconhecido pelo operador de segurança
Disparar Saída Digital	Dispara saída digital quando certo evento ocorre
Janela Hot-Spot	Ativa e muda o canal com evento para a janela hot-spot. O vídeo original na janela hot-spot será então trocado.
Janela Pop-up	Mini janela de exibição aparece quando ocorre evento. A janela será dispensada quando decorrer o tempo de parada definido pelo usuário ou o operador clicar no botão "Dismiss"
Log de Evento	Evento acionado será gravado em um log de evento
E-Mail de notificação	E-Mail de notificação com instantâneo capturado
Notificação FTP	Instantâneo FTP capturado para o servidor FTP
Executar audio .le	Executa audio .le definido pelo usuário ou bip na máquina
Ir para Predefinição PTZ	Quando ocorre evento, é solicitado que a speed dome vá para uma determinada posição PTZ predefinida
Executar Comando	Execução de comando definido pelo usuário
Evento de cronograma*	O usuário pode configurar um cronograma para executar certa operação.
eMap	
Gerenciador eMap	Configuração e gerenciamento eMap
Monitor eMap	Cria alarme quando ocorre evento em certa câmera no eMap
Modo Visualizar tudo	Todas as câmeras no mapa associado serão exibidas com visualização QCIF @ 1FPS. Ao clicar 2 vezes na janela visualização, a janela do vídeo original será exibida com sua resolução e velocidade originais
Percurso eMap	Mapas podem ser patrulhados e exibidos um a um com o tempo de parada user-de.ned .
Função EagleNVR Web Cliente	
Visualização Remota	Visualização ao vivo via Web browser
Execução Remota	Busca e exibição via Web browser
Busca Remota	Busca certos eventos via Web browser
Mapa Remoto	Gerencia mapa via Web browser
Controle de Permissão	
Permissão Multi Nível	Níveis de Administrador, Usuário padrão, visitantes. O usuário pode adicionar novo grupo de usuários para controle de permissão avançado
Segurança	Conta/senha definidos com controle de permissão associado
Permissão Grupo câmera	Usuário configura a permissão entre conta de usuário e grupo de câmera para acesso remoto
Permissão eMap	Usuário pode configurar a permissão entre conta de usuário e camada eMap para evitar acesso indevido



EagleVision
TECNOLOGIAS EM SEGURANÇA

Av. República Argentina, 50 – 15° andar
Curitiba PR 80240-210
Tel: (041) 3342 1600 Fax: 041 3244 2200
vendas@eaglevision.com.br - www.eaglevision.com.br

Sistema Hot Swap Opcional

