



EaglePlatinum

Gravador de Vídeo Digital Híbrido em Tempo-Real de até 36 Câmeras



Solução Híbrida para Integração de Câmeras Analógicas e Câmeras IP no Mesmo Servidor

- Velocidade de gravação e visualização entre 120 FPS à 960fps com ajuste independente para cada câmera de 1 à 30FPS
- Gravação e Transmissão de áudio simultâneo com vídeo
- Possibilita integrar câmeras IP EagleEyes, Axis, Acti e outras marcas
- Possibilita visualização e controle de PTZ via Celular (Smart Phone)
- Qualidade excelente de gravação e visualização
- Back-up automático de imagens gravadas local ou remotamente
- Suporta *dual* monitor para visualizar imagens e playback/e-map simultâneo
- Áreas de detecção de movimento na câmera com link de sensores
- Horário configurável para Gravação, alarme, sensores, relês e back-up
- Senhas de proteção com privilégios para administrador e usuários
- Controle PTZ com tour e preset automático sincronizado com alarmes
- Mapa eletrônico local e remoto para verificação de alarmes e posição de câmeras no local monitorado, com link de acesso rápido via ícone
- Busca de imagens gravadas rápida e inteligente por data / hora / câmera / eventos, transações ATM, Busca de objeto via área de detecção na imagem
- Função auto-tracking efetua rastreamento de pessoas automaticamente
- Web Server integrado para transmissão de vídeo via internet / intranet
- Possibilita integração com controle de acesso, POS, ATM, Alarmes, etc



Sistemas com Gabinete rack de 19" 4U com 8, 16, 32, entradas de vídeo e áudio, 1 à 2 saídas multiplexadas para monitores.

8/16 entradas para sensores externos e de 8/16 saídas de relês opcionais.

Controle de PTZ com presets via RS422/485 de várias marcas (Pelco, Kalatel, Panasonic, Sensormatic, outros 28 modelos).

Gravação e transmissão de áudio para 4, 16 ou 32 canais opcionais

Compressão via hardware H264/MPEG-4 grava imagens de 0.5 à 3Kbs por imagem.

Ajuda online and Português

Watchdog integrado evita travamento de hardware, software e sistema operacional

Software Remoto possibilita criar grupos de até 64 câmeras por tela, com acesso a mapas eletrônicos de todos os DVRs

Monitoração automática KeepAlive dos DVRs e conexão ilimitada de DVRs remotamente .

Software remoto com possibilidade de configurar todas as funções dos servidores

Ajuste e controle de transmissão de imagem possibilita reduzir a banda na rede LAN/WAN

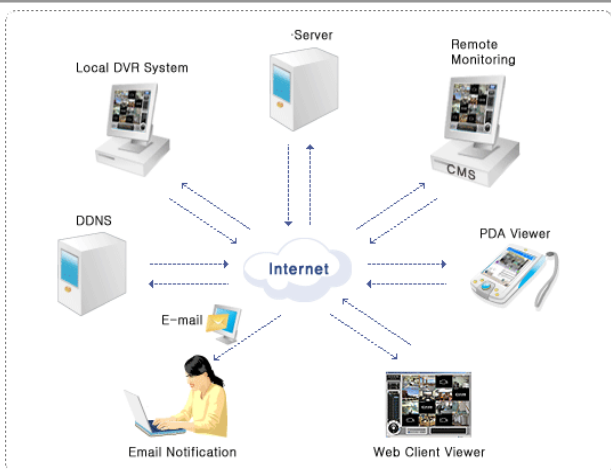
Registro (log) de eventos de alarme e conexões locais ou remotas indexados por data e hora, com possibilidade de emissão via rede ou impressora local

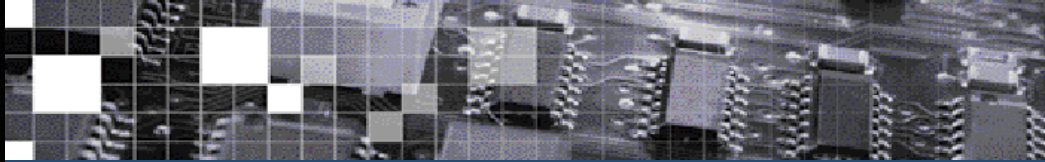
Função *lock key* possibilita restringir acesso ao sistema operacional via teclas de atalho.

Gravação com marca d'água evita mudança na imagem gravada original

APIs disponível para integração futuras

Sincronia de horário via NTP



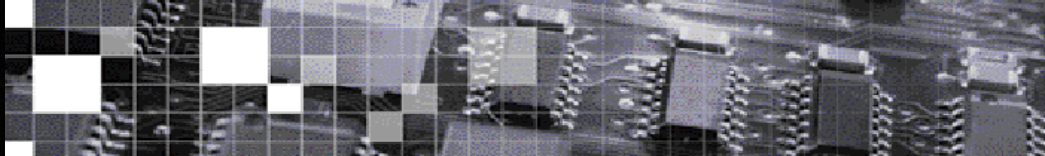


EaglePlatinum

Aplicação Híbrida (Câmeras CFTV, Câmeras IP, Controle de Acesso, Alarme, ATM, POS, CMS)



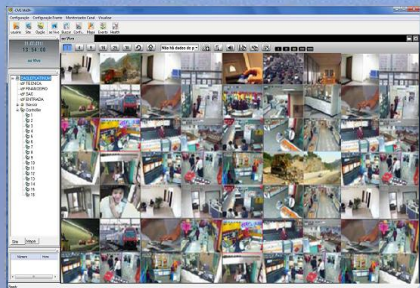
Av. República Argentina, 50 - 15º andar - Curitiba PR 80240-210
Tel: (041) 3342 1600 - Fax: 041 3244 2200 - vendas@ eaglevision.com.br - www.eaglevision.com.br



EaglePlatinum

Tecnologia Avançada Para Monitoração e Integração Profissional

> CMS : Central Monitoring System by Remote Client S/W



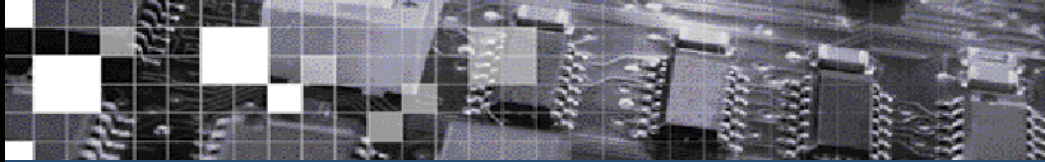
DVR series
LIVE / SEARCH / E-MAP



EaglePlatinum CMS

Monitoração Centralizada de
Imagens, Mapa e Alarmes

Com a nova Tecnologia de Monitoração **EaglePlatinum** você pode contar com um sistema flexível para integração de Video, Áudio, Controle de Acesso, ATM (Caixa Eletrônico), POS (Caixa Registradoras), Alarme e Mapa Eletrônico do Local Monitorado tudo num só sistema. Além da excelente qualidade de imagem de gravação e reprodução, o Sistema EaglePlatinum possui um potente Software de Monitoramento CMS possibilitando a monitoração centralizada de ilimitados DVRs, mapa eletrônico, alarmes e status de verificação de cada DVR instalado remotamente. Ademais possibilita integração com câmeras IP EagleEyes e outras marcas.



EaglePlatinum

Gravador de Vídeo Digital Híbrido em Tempo-Real de até 36 Câmeras

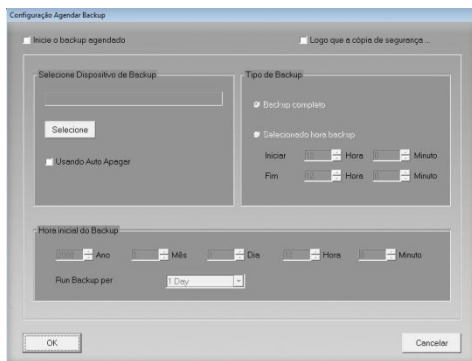
Telas de Operações Básicas do Sistemas EaglePlatinum



Tela de Reprodução de Imagem / Playback



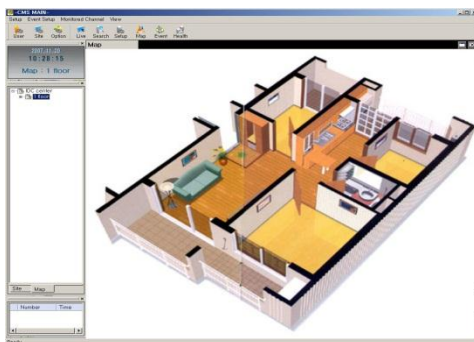
Busca de Inteligente via detecção de eventos



Tela de Backup Automático



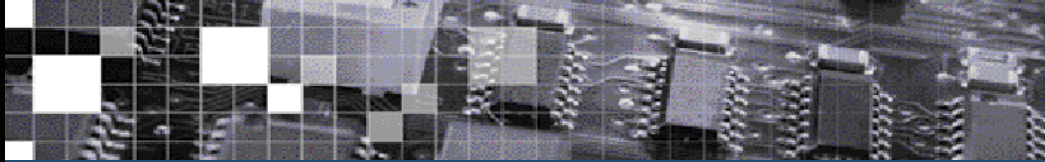
Tela de CMS Remoto



Mapa Eletrônico / integração de câmeras e sensores



Multiplos Monitores Integrados para Visualização ao vivo, Mapa Eletrônico, Alarmes e Reprodução de Imagem

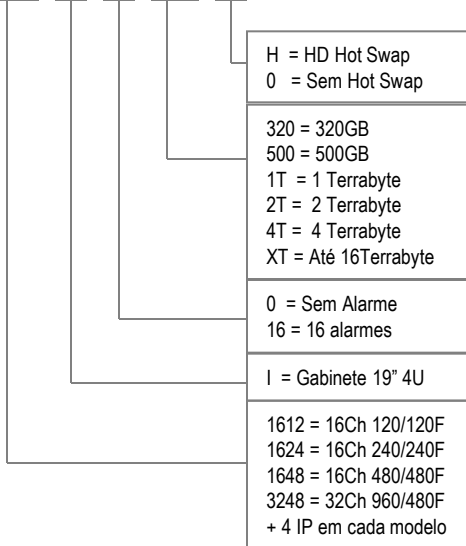


EaglePlatinum

Gravador de Vídeo Digital Híbrido em Tempo-Real de até 36 Câmeras

Seleção de Modelos DVR EaglePlatinum

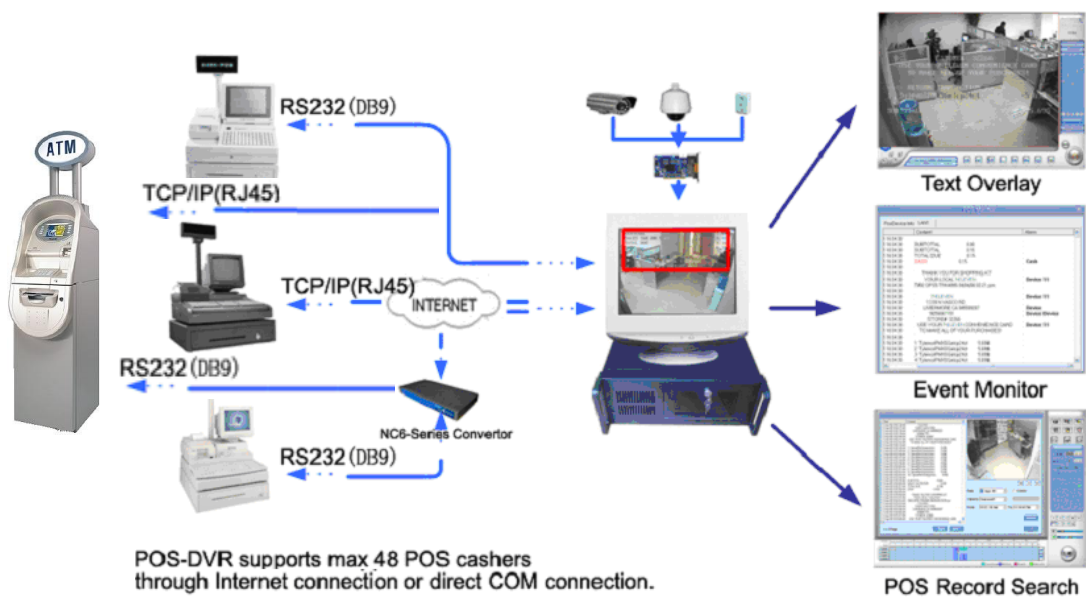
EVPN-XXXX - I - X - XXX- X



EaglePlatinum Visão Trazeira



Integração Básicas do Sistema EaglePlatinum com POS (Caixas registradoras) e ATM (Caixas Eletrônicos)



Especificações Técnicas EaglePlatinum

MODELOS CARACTERISTICAS	Série EVPN-1612	Série EVPN-1624	Série EVPN-1648	Série EVPN-3296
Entrada de vídeo BNC	16	16	16	32
Saída de vídeo RCA	1	1	1	2
Sensores IN/Reles Out	16/16 (opcional)	16/16 (opcional)	16/16 (opcional)	16/16 (opcional)
Cam IP Adicional	+4 Cam IP	+4 Cam IP	+4 Cam IP	+4 Cam IP
Visual/Grav Max. (FPS)	120/120	240/240	480/480	960/480
Resolução de vídeo Tamanho arquivo	352X240, 720X240, 720x480 (1.5 ~5.0Kbs por imagem) Independente para cada câmera 352 X 240, 720 X 240, 720x480, 800X600, 1024X768, 1280x1024 VISUALIZAÇÃO			
Compressão imagem	H264/MPEG-4 (Possibilita gravar sinais de câmeras IP, NTSC e PAL)			
Divisão de tela	1, 4, 6, 7, 8, 9, 10, 13, 16, 36			
Backup	Manual ou Automatico por data, hora, número de câmeras e drive/midia (local ou remoto) Inclui Player			
Transmissão remota	Modem, LAN/WAN (Ilimitadas conexões simultaneas por TCP/IP), Internet (DSL, Cable, etc) e Rádio Wireless			
Verificação de imagem	Inscrição de Marca d'água em cada imagem, evita mudança na imagem gravada original			
Pré-Pós Alarme	Gravação de pré-alarme e pós alarme em eventos programados por câmera			
Web Server	Possibilita visualização, playback, backup, configuração do DVR, Áudio bidirecional e Controle de PTZ			
Deteção de Movimento	Por movimento na imagem, mudança original da imagem ou por sensores externos. Aciona relês, e envia notificação de alarmes para a Central de Monitoração. 256 áreas de deteção configuráveis para cada câmera			
Áudio	1 Canal de transmissão e gravação simultâneo com vídeo. (4, 8 ou 16 canais opcionais)			
PAN/TILT/ZOMM	Local ou remoto via RS-422/485 integrado ou opcional / Presets para posicionamento automático de PTZ.			
Watchdog	Inspecciona falhas de hardware e software automaticamente / Evita travamento do sistema operacional			
Alarmes	Grava imagens por deteção de movimento na imagem ou sensores externos; envia imagens de alarme para a Central de Monitoramento via rede LAN/WAN ou internet para até 50 usuários simultaneamente. Envia clipe de vídeo via e-mail; disponibiliza na Central de Monitoramento as imagens, aviso sonoro e relatório de alarmes .			
Perda sinal de vídeo	Envia sinal de alarme via rede ou internet quando ocorrer perda de sinal de vídeo em qualquer câmera.			
Exportação de imagem	Exporta imagem em formato de compressão JPEG e BMP (snapshot) e AVI, MPEG4, outros (clipe de vídeo)			
Reprodução	Reproduz imagens de 1,4,9,16 câmeras simultaneamente, zoom 5X, panorama, bookmark, controle de brilho, contraste, cores, sharpness, etc. Busca de objeto na imagem em até 10 áreas de deteção			
Tipo de gravação	Agendamento com intervalos mínimos de 1 à 30 minutos para cada câmera, contínuo, deteção de movimento na imagem e via sensor externo, pré/pós-alarme, Instantânea, mudança na imagem (objeto) e emergência			
Controle de Banda	Permite configurar o servidor para utilizar somente a faixa de banda autorizada: 64K, 128K, 256K, 512K, 1MB...			
Dual Stream	Possibilita a configuração independente de gravação e transmissão de imagens			
Comunicação	LAN RJ45 10/100/1000Mbs integrado / Modem RJ11 (opcional) / RS485 (Integrado) / RS232 (integrado)			
HD/Acessórios	HD SATA2 de 320GB à 16.0TB (18.0TB ou mais opcional), Gravador DVDRW, Manual e CD incluídos			
Backup (opcional)	Disco rígido removível HotSwap / Interface SCSI / Interface IEEE / RAID1~5 / Outras mídias digitais.			
Hardware*	Placamãe e Processador Intel, DDR2/3 Kingston, Video ATI, HD SATA2/3, DVDRW, HD Hot-Swap opcional * Hardware e OS customizados de acordo com cada aplicação do sistema. Informar requisitos quando solicitar proposta.			
Gabinete	Rack profissional 19"4U ToolFree com porta frontal e Fonte ATX integrada (Fonte Redundante opcional)			
Peso/Volt./Garantia	20Kg (estimado) / AC 90~240V 50/60Hz / Garantia de 2 (dois) anos. Suporte técnico nacional			

Nossos sistemas estão sempre em processo de atualização para aprimorar suas funções. Especificações podem mudar sem aviso prévio